



あやかみ

令和6年度 学校だより

第4号 6月28日発行

綾川町立綾上小学校

前へ前へと進もうとする姿



綾川流れ入る府中湖。パリで開催されるパラリンピック代表選考会に向け、カヌーに励む選手がいます。片足を失うという境遇を乗り越え、東京パラリンピック日本代表として活躍した今井航一選手です。数年前、綾上小学校で子どもたちにお話をしてくださいました。信念のある言葉と、精一杯カヌーを前へ前へと進めようとする姿が、印象的でした。

先月、パリへの最終選考会が終了しました。結果、今井選手の出場は叶いませんでした。

「最高の準備をして、最高のパフォーマンスを出し切りましたので、とても清々しい気持ちです。」※
レース後の言葉からも、また大切なことを学ばせていただきました。

新しい学年になり3か月。綾上小学校の子どもたちも、精一杯がんばっています。プールで顔つけができるように何度もチャレンジしている子。苦手な漢字を書けるように繰り返し練習している子。勇気を出して大きな声で発表しようとしている子。それぞれに自分の課題に向き合い、懸命に乗り越えようとしています。これからも、前へ前へと進もうとする子どもたちの姿を守り支え続けていきたいと思います。7月もどうぞよろしくお願いいたします。

※香川県パラカヌー協会ホームページより

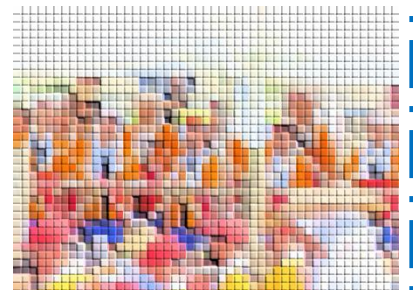
(校長 西岡 由都)

ふるさとの自然や歴史とふれあうなかで ～綾上学習～

実習田での田植え



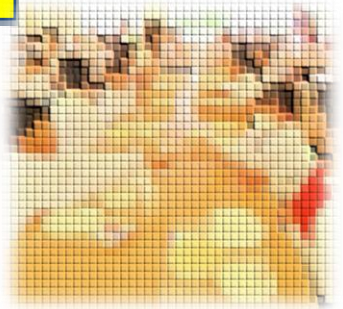
主基齋田お田植えまつり



16日の主基齋田お田植えまつりに5年生が苗渡し、6年生がお田植え歌を歌う役として参加しました。また、5年生は、地域の方に教えていただきながら、学校の実習田での田植えをしました。地域の方に教えていただいたり、行事を体験したりすることを通して、ふるさとを大切に思う気持ちが高まったようです。

きずな班給食が始まりました

6月13日から「きずな班給食」が始まりました。1年生から6年生までが、1つのグループで協力しながら配膳しています。自分の分担に責任をもって取り組んでいる姿、下学年の様子を見てさりげなく手助けする姿が見られ、心が温まります。



7月11日は、長い昼休みである「ハッピーサズデー」の時間に、きずな班ごとに分かれて、みんなで遊ぶ「にこにこデー」です。遊びの内容は、各班の6年生がより親しくなれる遊びを計画してくれる予定です。活動が楽しみです。

交通安全教室

高松西警察署の方が来校され、2～6年生を対象とした交通安全教室が行われました。自転車に乗る前には、点検をすること、ヘルメットをかぶって乗ること、左右を確認して安全に乗ることなどを教えていただきました。ご家庭でも、自転車に乗るときの約束をご確認ください。



7月の主な学校行事

日	曜日	行事
1	月	先生チェンジ読み聞かせ大作戦
2	火	非行防止教室(4、6年) 職員会
3	水	校内研究会 下校 13:30(1~4、6年)14:50(5年)
4	木	教育相談日
5	金	出前図書館(返却)
8	月	全校朝会 避難訓練(火災) 第1回メディアコントロールウイーク (~12日)
9	火	すくすくタイム(給食) PTA 本部役員会 クラブ
11	木	にこにこデー(昼休み)

日	曜日	行事
12	金	ライフジャケット着用体験及び着衣水泳
15	月	海の日
16	火	職員研修 5時間授業
17	水	3時間授業 一斉下校 12:30 期末懇談1日目 13:00-16:30 補充学習
18	木	3時間授業 一斉下校 12:30 期末懇談1日目 13:00-16:30 補充学習
19	金	第1学期終業式 3時間授業 一斉下校 12:30
22	月	夏季休業日開始

【8月の主な行事】

10(土)~18(日)学校閉庁日 21(水)全校登校日
22(木)夏休み作品展 25(日)PTA 親子清掃
31(土)PTA 親子清掃予備日

【9月の主な行事】

3(火)5時間授業、一斉下校 14:50 10(火)校外学習



◎学校閉庁日の緊急連絡先

綾川町教育委員会 ☎087-876-1180

◎9月2日(月)2学期始業式

4時間授業、一斉下校 13:30